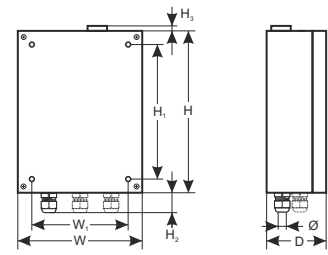
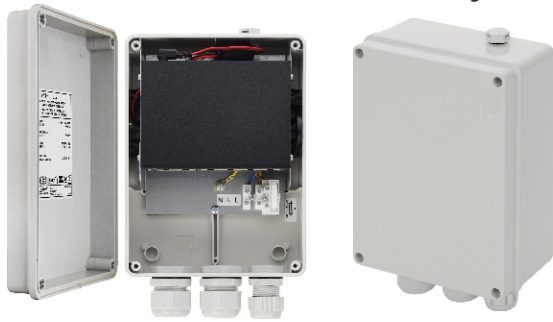


# Switch 6-portowy S64H z zasilaczem do 4 kamer IP w obudowie hermetycznej

KOD: **S64H** v.1.4/VI  
 NAZWA: **Switch 6-portowy S64H z zasilaczem do 4 kamer IP w obudowie hermetycznej**

PL



## Cechy zasilacza:

- Switch 6 portów  
4 porty PoE 10/100 Mb/s (transfer danych i zasilanie)  
2 porty 10/100 Mb/s (UP LINK)
- 30 W dla każdego portu PoE, obsługa urządzeń zgodnych ze standardem IEEE802.3af/at (PoE+)
- Obsługa funkcji auto-learning i auto-aging adresów MAC (tablica wielkości 1K)
- Możliwość montażu na słupie (wymaga zastosowania adaptera OZB2 - opcja)
- Zasilacz typu desktop PSCL520115 52 V DC/1,15 A/60 W max. w zestawie
- Zabezpieczenia:
  - przeciwzwarciowe SCP
  - przeciążeniowe OLP
  - przepięciowe (wejście AC)
- Sygnalizacja optyczna
- Gwarancja – 1 rok od daty produkcji

## OPIS

S64H to 6-portowy switch PoE przeznaczony do zasilania kamer IP pracujących w standardzie IEEE 802.3af/at. Switch na portach od 1 do 4 posiada funkcję automatycznej detekcji urządzeń zasilanych w standardzie PoE/PoE+. Porty UpLink służą do podłączenia kolejnych urządzeń sieciowych poprzez złącze RJ45. Na panelu przednim switcha znajduje się sygnalizacja stanu pracy urządzenia zrealizowana na diodach LED (opis w tabeli poniżej).

Technologia PoE zapewnia połączenie sieciowe oraz obniża koszty instalacji, eliminując potrzebę doprowadzania oddzielnego kabla zasilającego do każdego urządzenia. Oprócz kamer w ten sposób mogą być zasilane urządzenia sieciowe, które korzystają z tej technologii np. telefon IP, Access point, router.

## PARAMETRY TECHNICZNE

Porty	6 portów 10/100 Mb/s (4 x PoE + 2 x UpLink) z automatyczną negocjacją szybkości połączeń, automatycznym krosowaniem Auto MDI/MDIX)
Zasilanie PoE	IEEE 802.3af/at (porty 1÷4), 52 V DC / 30 W na każdy port *
Protokoły, Standardy	IEEE802.3, 802.3u, 802.3x CSMA/CD, TCP/IP
Przepustowość	1,6 Gb/s
Metoda transmisji	Store-and-Forward
Optyczna sygnalizacja pracy	Zasilanie switch'a; Link/Act; PoE Status
Zabezpieczenie przeciwzwarciowe SCP	elektroniczne, automatyczny powrót
Zabezpieczenie przeciążeniowe OLP	150% - 200% mocy zasilacza, automatyczny powrót
Zasilanie	~100 – 240 V; 50/60 Hz; 0,6 A zasilacz typu desktop PSCL520115 52 V DC / 1,15 A/60 W max.
Bezpiecznik F <sub>MAINS</sub>	T3,15A/250V
Warunki pracy	Temperatura: -10°C ÷ +40°C, wilgotność względna 20%...90%, bez kondensacji
Wymiary zewnętrzne	W=146, H=196, D=78 [+/- 2 mm]
Wymiary montażowe	W <sub>1</sub> =105, H <sub>1</sub> =155 [+/- 2 mm]
Wysokość dławnic	H <sub>2</sub> =35 mm
Wymiary kompensatora ciśnienia	H <sub>3</sub> =9 [mm]
Obudowa	ABS, kolor jasny szary
Waga netto/brutto	1,3 / 1,4 kg
Klasa ochrony EN 62368-1	I (pierwsza)
Stopień ochrony EN 60529	IP56
Temperatura składowania	-25°C...+60°C
Deklaracje, gwarancja	CE, 1 rok od daty produkcji
Uwagi	Możliwość montażu na słupie (wymaga zastosowania adaptera OZB2 - opcja) Zasilacz typu desktop PSCL520115 52 V DC/1,15 A/60 W max. w zestawie

\* podana wartość 30 W na port jest wartością maksymalną. Sumaryczny pobór mocy nie powinien przekroczyć 30 W.

Przykład sposobu montażu urządzenia

