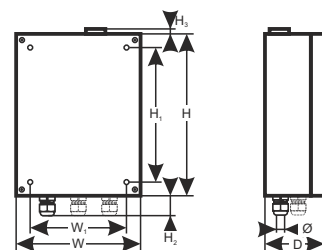
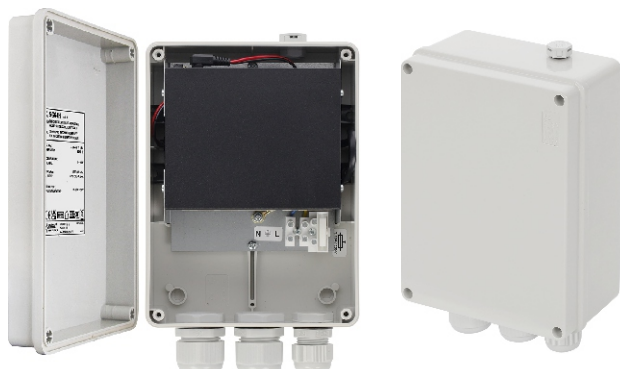


KOD: **SG64H** v.1.3/V

PL

NAZWA: **Switch 6-portowy SG64H z zasilaczem do 4 kamer IP
w obudowie hermetycznej**



Cechy:

- Switch 6 portów
4 porty PoE 10/100/1000 Mb/s (transfer danych i zasilanie)
2 porty 10/100/1000 Mb/s (UP LINK)
- 30 W dla każdego portu PoE, obsługa urządzeń zgodnych ze standardem IEEE802.3af/at (**PoE+**)
- Obsługa funkcji auto-learning i auto-aging adresów MAC (tablica wielkości 1K)
- Możliwość montażu na słupie (wymaga zastosowania adaptera OZB2 - **opcja**)
- Zasilacz typu desktop PSCL520115
52 V DC/1,15 A/60 W max. w zestawie
- Zabezpieczenia:
 - przeciwzwarciowe SCP
 - przeciążeniowe OLP
 - przepięciowe (wejście AC)
- Sygnalizacja optyczna
- Gwarancja – 1 rok od daty produkcji

OPIS

SG64H to 6-portowy switch PoE przeznaczony do zasilania kamer IP pracujących w standardzie IEEE 802.3af/at. Switch na portach od 1 do 4 posiada funkcję automatycznej detekcji urządzeń zasilanych w standardzie PoE/PoE+. Porty Uplink służą do podłączenia kolejnych urządzeń sieciowych poprzez złącze RJ45. Na panelu przednim switcha znajduje się sygnalizacja stanu pracy urządzenia zrealizowana na diodach LED (opis w tabeli poniżej).

Technologia PoE zapewnia połączenie sieciowe oraz obniża koszty instalacji, eliminując potrzebę doprowadzania oddzielnego kabla zasilającego do każdego urządzenia. Oprócz kamer w ten sposób mogą być zasilane urządzenia sieciowe, które korzystają z tej technologii np. telefon IP, access point, router.

PARAMETRY TECHNICZNE

| | |
|-------------------------------------|---|
| Porty | 6 portów 10/100/1000 Mb/s (4 x PoE + 2 x Uplink) z automatyczną negocjacją szybkości połączeń, automatycznym krosowaniem Auto MDI/MDIX |
| Zasilanie PoE | IEEE 802.3af/at (porty 1+4), 52 V DC / 30 W na każdy port * |
| Protokoły, Standardy | IEEE802.3, 802.3u, 802.3x CSMA/CD, TCP/IP |
| Przepustowość | 8,8 Gb/s |
| Metoda transmisji | Store-and-Forward |
| Optyczna sygnalizacja pracy | Zasilanie switch'a; Link/Act; PoE Status |
| Zabezpieczenie przeciwzwarciowe SCP | elektroniczne, automatyczny powrót |
| Zabezpieczenie przeciążeniowe OLP | 150% – 200% mocy zasilacza, automatyczny powrót |
| Zasilanie | ~100 – 240 V; 50/60 Hz; 0,6 A zasilacz typu desktop PSCL520115 52 V DC / 1,15 A/60 W max. |
| Bezpiecznik F _{MAINS} | T3,15A/250V |
| Warunki pracy | Temperatura: -10°C + +40°C, wilgotność względna 20%...90%, bez kondensacji |
| Wymiary zewnętrzne | W=146, H=196, D=78 [+/- 2 mm] |
| Wymiary montażowe | W ₁ =105, H ₁ =155 [+/- 2 mm] |
| Wysokość dławnic | H ₂ =35 mm |
| Wymiary kompensatora ciśnienia | H ₃ =9 [mm] |
| Ilość dławnic/średnica przewodu: | 2 szt. / 13 – 18 mm + 1 szt. / 10 – 14 mm |
| Wkłady wypełniające dławnice | 3x Φ5mm (2 szt.) |
| Obudowa | ABS, kolor jasny szary |
| Waga netto/brutto | 1,3 / 1,4 [kg] |
| Klasa ochronności EN 62368-1 | I (pierwsza) |
| Stopień ochrony EN 60529 | IP56 |
| Temperatura składowania | -25°C...+60°C |
| Deklaracje, gwarancja | CE, 1 rok od daty produkcji |
| Uwagi | Możliwość montażu na słupie (wymaga zastosowania adaptera OZB2 - opcja) Zasilacz typu desktop PSCL520115 52 V DC/1,15 A/60 W max. w zestawie |

* podana wartość 30 W na port jest wartością maksymalną. Sumaryczny pobór mocy nie powinien przekroczyć 30 W.

Przykład sposobu montażu urządzenia

